

# BORSSELE WINDPARK KABEL

## METOCEANSTUDIE

Om het Borssele windmolenpark te verbinden met het energienet op het vaste land worden vier AC export kabels door de Westerschelde aangelegd met een landaansluiting net ten oosten van Borssele. Svašek Hydraulics heeft een metoceanstudie uitgevoerd voor verschillende locaties langs het kabeltracé om de downtime tijdens kabelinstallatie te bepalen.

Langs het kabeltracé zijn wind-, golf-, stromings- en waterstand- condities bepaald voor een periode van 10 jaar.

De wind tijdseries zijn verkregen op basis van interpolatie van gemeten windgegevens in meetstations bij Vlissingen, Vlakte van de Raan, Hoofdplaat en Oosterschelde 4.

De waterstanden en stroom- snelheden voor de uitvoerlocaties zijn bepaald met het model FINEL. Het model beslaat het gehele Europese continentaal plat en wordt aangedreven met getijde- componenten en velden met historische druk- en windgegevens.

Het model is gevalideerd op basis van lokale waterstandmetingen bij

Vlakte van de Raan, Westkapelle en Vlissingen en stroommetingen bij Bol van Heist en de Wandelaar.

De hoogste waterstand in de tijdseries komt goed overeen met de 1/10 jaar waterstand zoals vastgesteld door Rijkswaterstaat.

Golfcondities in de uitvoerlocaties zijn berekend met het golfmodel SWAN dat wordt aangedreven met gemeten golfcondities bij Europlatform (noordelijke rand) en Westhinder (zuidelijke rand) en ruimtelijk variërende windvelden gebaseerd op lokale meetstations.

Het golfmodel is gevalideerd ter plaatse van meetstations Vlakte van de Raan en Wielingen.

OPDRACHTGEVER

TenneT

LOCATIE

Nederland

DATUM

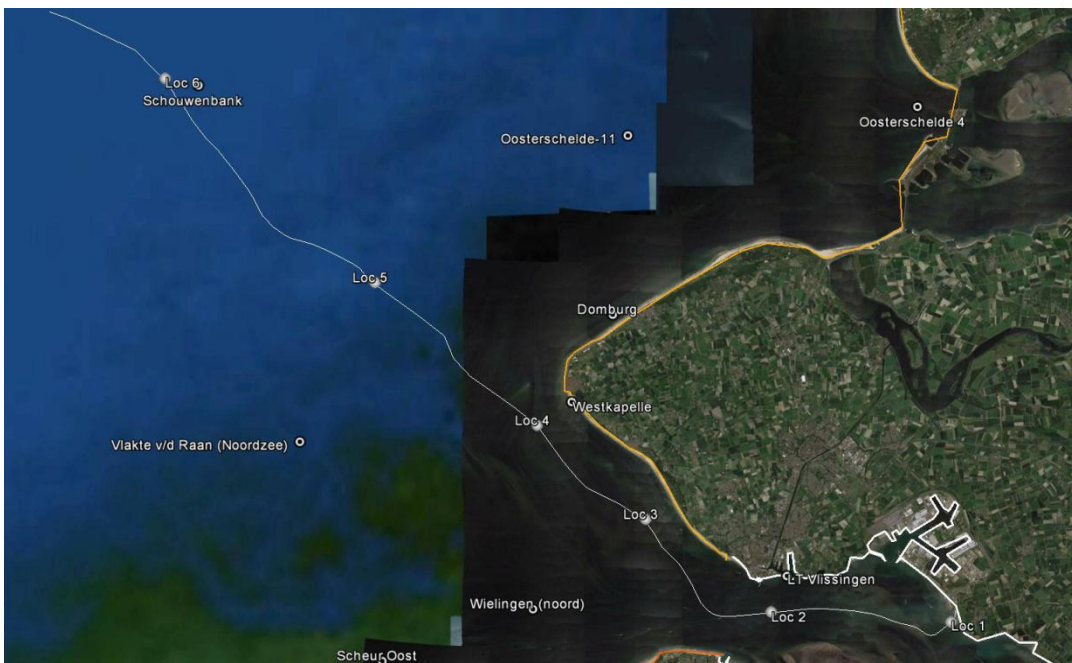
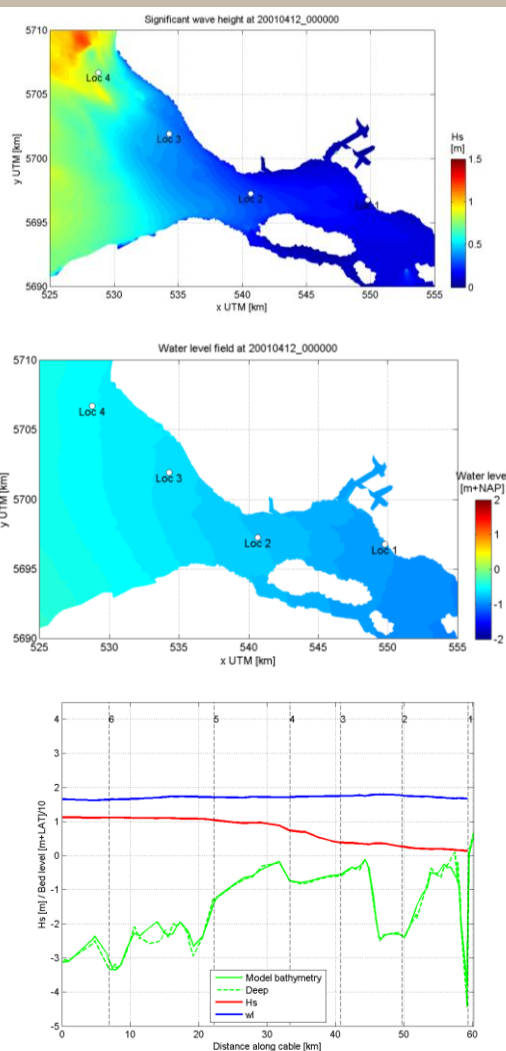
2015-2016

DIENSTEN

Metocean studie

Stroommodellering (FINEL)

Golfmodellering (SWAN)



Svašek Hydraulics  
Schiehaven 13G  
3024 EC Rotterdam  
Nederland

Telefoon: +31 10 467 13 61  
Internet: [www.svasek.com](http://www.svasek.com)  
E-mail: [info@svasek.com](mailto:info@svasek.com)